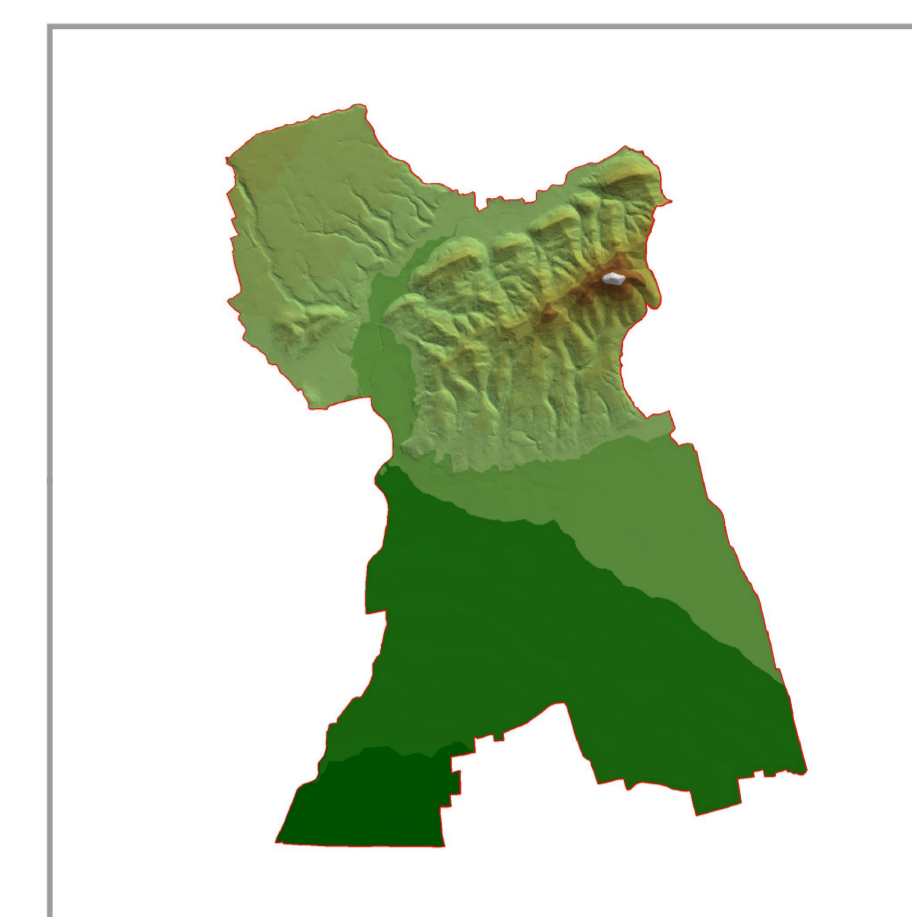


Studio di compatibilità sismica

Carta delle Zone Omogenee in prospettiva sismica



Legenda

Aree stabili suscettibili di amplificazione sismica

- Amplificazione sismica per effetti litostatigrafici e topografici
- Amplificazione sismica per effetti litostatigrafici e topografici sepolti
- Amplificazione sismica per effetti litostatigrafici
- Linee di contatto fra litotipi a caratteristiche fisico meccaniche molto diverse

Aree instabili per azione sismica

- Per instabilità di versante
- Per cedimento - collasso di cavità sotterranee
- Rotture in superficie per riattivazione di faglia capace (traccia indeterminabile)
- Per cedimento - liquefazione
- Aree con profondità della falda < 15 m dal piano campagna
- Aree con presenza di falda sospesa e temporanea a profondità < da 15 m dal p.c.